

- UWAGI OGÓLNE:
- PRZED PRZYSTĄPIENIEM DO REALIZACJI WSZYSTKIE WYMIARY NALEŻY SPRAWDZIĆ NA BUDOWIE.
 - WSZYSTKIE WYMIARY PODANO W ŚWIETLE ŚCIAN SUROWYCH.
 - WYMIARY STOLARKI OKiennej PODANO W ŚWIETLE OTWORU W MURZE.
 - WYMIARY STOLARKI DRZEWIANEJ PODANO W ŚWIETLE PRZEJŚCIA. W INNYM WYPADKU WYMIARY OTWORU W MURZE.
 - WSZYSTKIE ELEMENTY UŁĘTE NA RYSUNKACH, A NIE UŁĘTE W OPISIE ORAZ UŁĘTE W OPISIE, A NIE UŁĘTE NA RYSUNKACH NALEŻY TRAKTOWAĆ TAK, JAKBY BYŁY UŁĘTE WŚRZĘDZIE.
 - WSZYSTKIE ELEMENTY POWINNY SPEŁNIAĆ WYMAGANIA BEZPIECZEŃSTWA UŻYTKOWNIKA ZAWIĄZANE W PRZEPISACH TECHNICZNO-BUDOWLANICH W TYM W PRZEPISACH BHP.
 - NINIEJSZY RYSUNEK NALEŻY ROZPATRYWAĆ ŁĄCZNIE Z PROJEKTEM ODPowiedNEJ BRANŻY.
 - WSZYSTKIE ELEMENTY METALOWE ZABEZPIECZYĆ ANTYKOROZYJNIE.
 - INSTALACJE PODPOSADKOWE WYKONAĆ PRZED WYLIANIEM POSADZEK NA GRUNDE.
 - W WYPADKU ZASTOSOWANIA OKIEN, DRZWI BALKONOWYCH I INNYCH ZAMKNIĘĆ OTWORÓW ZEWNĘTRZNYCH O DUŻEJ SZCZELNOŚCI UNIEMOŻLIWIĄCĄCE INFILTRACJĘ POWIETRZA ZEWNĘTRZNEGO W ILOŚCI NIEZBEDNEJ DLA POTRZEB WENTYLACJI POMIESZCZEŃ, NALEŻY PRZEWIDZIEĆ ODPowiedNE URZĄDZENIA NP: SYSTEM NAWIEWNIKÓW I KRAPEK ZAPĘWIAJĄCY WYSTARCZAJĄCY EGÓ NAPIĘTY DO POMIESZCZEŃ. WYPOSAŻENIE NALEŻY DOBRAĆ Z ZACHOWANIEM OBOJĄTUJĄCYCH W TYM WZGLĘDZIE NORM TECHNICZNYCH I PRZEPISÓW PRAWA BUDOWLANEGO.
 - NINIEJSZY PROJEKT PRZYGOTOWANO W OPIARCI O REFERENCJĘ MATERIAŁY I TECHNOLOGIE. W PRZYPADKU WYPADKOWA ZMIAN WYKONAWCA KĄDORAZOZO ZOBOWIĄZANY JEST PRZEDSTAWIĆ PROJEKT MATERIAŁÓW ORAZ OPRACOWAĆ RYSUNKI DETALICZNE DO AKCEPTACJI PRZYZ AUTORA PROJEKTU.

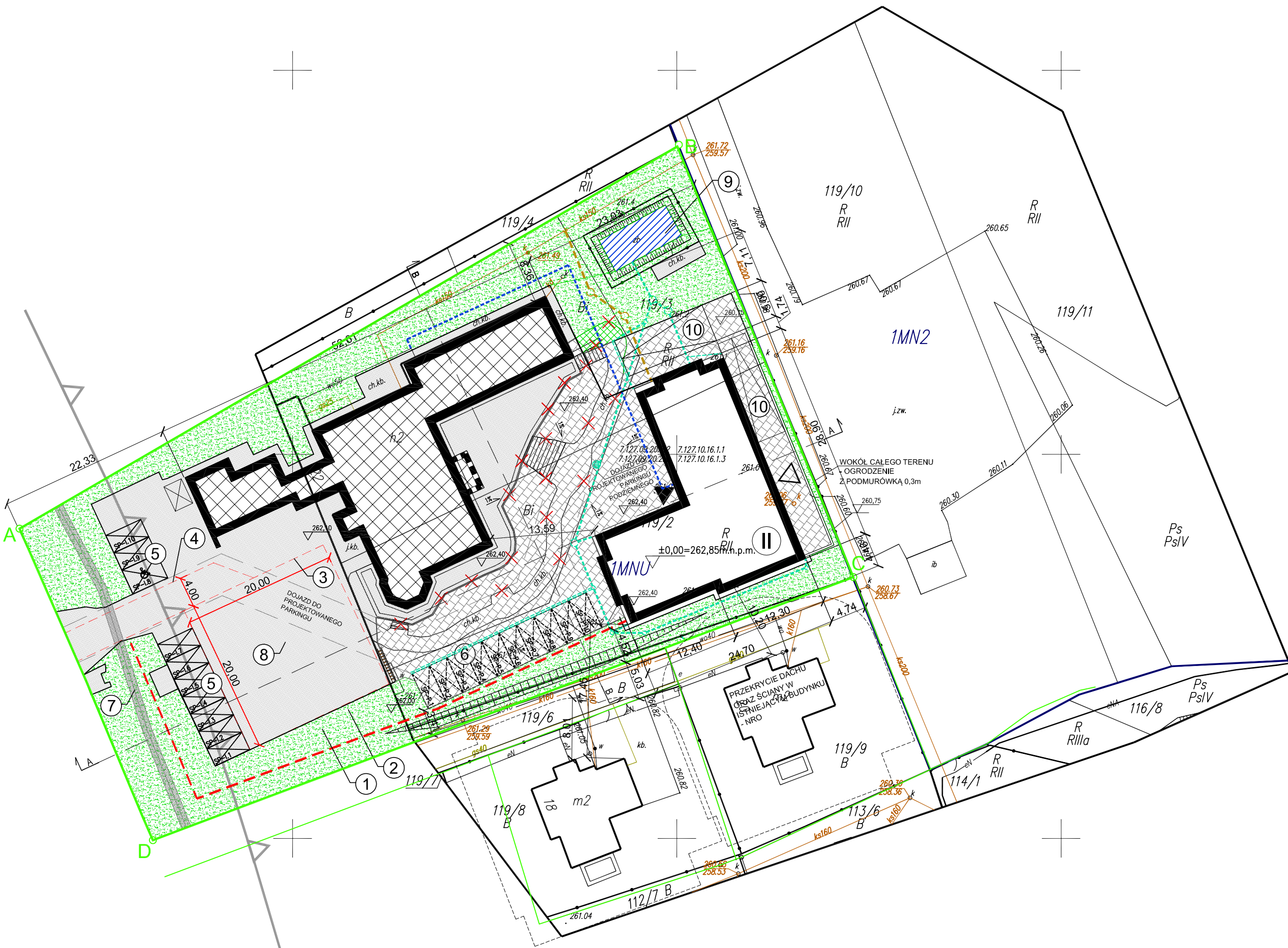
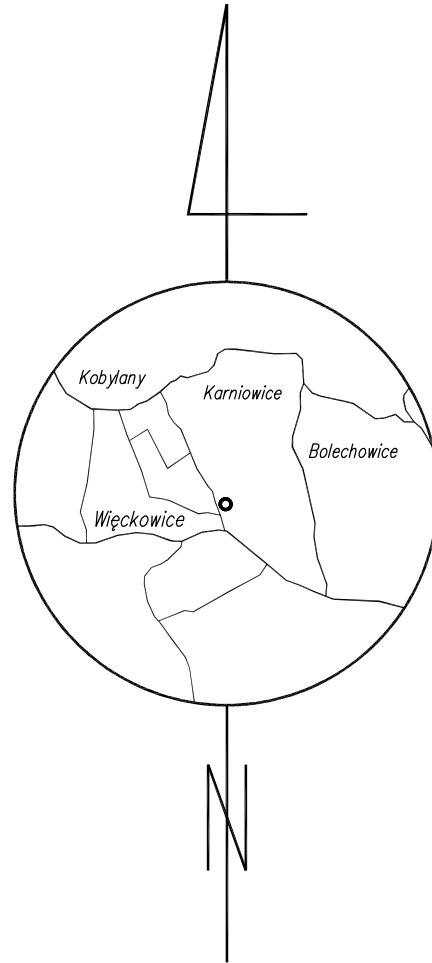
Legenda:

linia rozgraniczająca MPZP

1MNU – tereny zabudowy mieszkaniowej jednorodzinnej oraz usług

1MN2 – tereny zabudowy mieszkaniowej jednorodzinnej

Nie wyklucza się istnienia w terenie innych nie wykazanych na niniejszej mapie urządzeń podziemnych, które nie były zgłoszone do inwentaryzacji.
Mapę wykonano na podstawie istniejącej mapy zasadniczej w skali 1:2000, mapy ewidencyjnej w skali 1:2000, mapy numerycznej oraz pomiaru bezpośredniego w terenie.
Na danym obszarze brak jest aktualnych uzgodnień ZUDP.
Mapa służy do projektowania budynku oraz niezbędnych do jego użytkowania sieci uzbrojenia terenu.
Granice działek przedmiotowych zostały określone z wymaganą dokładnością.
Służebności gruntowych nie badano.



MAPA DO CELÓW PROJEKTOWYCH

Skala 1:500	Sekcja: 7.127.09.20.2.2
Gmina: 120616_2 Zabierzów	7.127.09.20.2.4
Obwód: 0020 Więckowice	7.127.10.16.1.1
Działka: 119/2, 119/10	7.127.10.16.1.3
GKIK-11.6640.10360.2025	
Układ współrzędnych poziomych: układ "2000"	
Układ odniesienia wysokości: Kronsztadt 86	
Sytuacja zgodna z terenem na: sierpień 2025	
Wykonał: GEODEZJA ANDRZEJ URBANIK ul. Osiedlowa 15, 32-064 Rudawa tel. 509 795 469 geodezja@geodezjaurbanik.pl www.geodezjaurbanik.pl	Przyświadczam, że niniejszy dokument został opracowany w wyniku prac geodezyjnych i kartograficznych, których rezultat zawiera operat techniczny pozytywnie zweryfikowany. Jednocześnie informuję, że jestem świadomy odpowiedzialności karnej za złożenie fałszywego oświadczenia.
Sporządził:	
Data: 11.08.2025	
oznaczenie zakresu opracowania	

LEGENDA:			
ELEMENTY ISTNIEJĄCE:		ELEMENTY PROJEKTOWANE ZATWIERDZONE DECYZJĄ NR AB.V.1.473.2023 Z DNIA 15 MAJA 2023R. KTÓRE PODLEGAJĄ ZMIANIE:	
	GRANICA TERENU INWESTYCJI		PROJEKTOWANE WEJŚCIE DO BUDYNKU
	ISTNIEJĄCY BUDYNEK		PROJEKTOWANY TEREN ZIELONY
	ISTNIEJĄCY SZCZELNY ZBIORNIK NA WODĘ DESZCZOWĄ		PROJEKTOWANY TEREN UTWARDZONY
	TEREN ZIELONY ISTNIEJĄCY		PROJEKTOWANE SKARPY
	TEREN UTWARDZONY ISTNIEJĄCY		PROJEKTOWANY SPADEK TERENÓW UTWARDZONYCH
	NIEPRZEKRACZALNA LINIA ZABUDOWY		PROJEKTOWANA RZĘDNA TERENU
	WYZNACZONE UTWARDZONE MIEJSCE SELEKTYWNEJ ZBIÓRKI ODPADÓW Z ZAMYKANYM OTWOREM WRZUTOWYM – ZADASZONA OSŁONA		PROJEKTOWANE MIEJSCE POSTOJOWE
	ISTNIEJĄCE MIEJSCE POSTOJOWE		ISTNIEJĄCE ELEMENTY PRZEZNACZONE DO LIKWIDACJI NP: CHODNIKI, SCHODY, MURY OPOROWE
	ISTNIEJĄCY PODZIEMNY ZBIORNIK WODY PPOŻ		PROJEKTOWANY ZEWNĘTRZNY ODCINEK WEWNĘTRZNEJ INSTALACJI KANALIZACJI WODOCIAŁOWEJ
	PRZEWÓD SSAWNY		PROJEKTOWANY ZEWNĘTRZNY ODCINEK WEWNĘTRZNEJ INSTALACJI KANALIZACJI SANITARNEJ
	PLAC MANEWROWY DLA POJAZDÓW PSP		PROJEKTOWANY ZEWNĘTRZNY ODCINEK WEWNĘTRZNEJ INSTALACJI ELEKTROENERGETYCZNEJ
	DROGA POŻAROWA		OBRYSY ELEMENTÓW PRZECIWOPOŻAROWYCH – DROGA, DOJŚCIE, PLAC MANEWROWY
	STREFA KONTROLOWANA SIECI GAZOWEJ		
	ISTNIEJĄCA KRAWĘDŹ ROZRÓŻNIENIA MATERIAŁÓW WYKOŃCZENIOWYCH UTWARDZENIA TERENU		

JANECZEK SOCHA ARCHITEKCI

CHĘSTOCHOWA AL. NMP 61/1A TEL/FAX (34) 367 12 11

INWESTOR:
Duolife S.A., ul. Topolowa 22,
32-082 Więckowice, gm. Zabierzów

NAMIA INWESTYCJA:
Zmiana decyzji pozwolenia na budowę AB.V.1.473.2023 z dnia 15 maja 2023r. znak AB.V. 6740.1.282.2022.SP wydanej dla inwestycji pn.: „BUDOWA BUDYNKU USŁUGOWO-HANDLOWEGO (SPRZEDAŻ SUPLEMENTÓW DIETY), ROZBUDOWA ZEWNĘTRZNEGO ODCINKA WEWNĘTRZNEJ INSTALACJI WODOCIAŁOWEJ, SANITARNEJ, ELEKTRYCZNEJ I DESZCZOWEJ ORAZ ROZBUDOWA PARKINGU”;
W ZAKRESIE:
1. ZMIANY ZAGOSPODAROWANIA TERENU POPRZECZ DODANIE POCHYLNI ZIĄDOWEJ DO GARAŻU PODZIEMNEGO
2. ZMIANY DŁUGOŚCI, SZEROKOŚCI I WYSOKOŚCI BUDYNKU W ZAKRESIE PRZEKRZAJAJĄCYM 2%
3. ZMIANY ZAMIERZONEGO SPOSOBU UŻYTKOWANIA CZĘŚCI OBIEKTU BUDOWLANEGO - KONDYGNACJA PODZIEMNA CZĘŚCIOWO PRZEZNACZONA NA GARAZ PODZIEMNY

NAMIA ZAMIERZENIA BUDOWLANEGO PO DOKONANYCH ZMIANACH:
„BUDOWA BUDYNKU USŁUGOWO-HANDLOWEGO (SPRZEDAŻ SUPLEMENTÓW DIETY) - CENTRUM BADAWCZO-ROZWOJOWE „DUOLIFE”, ROZBUDOWA ZEWNĘTRZNEGO ODCINKA WEWNĘTRZNEJ INSTALACJI WODOCIAŁOWEJ, SANITARNEJ, ELEKTRYCZNEJ I DESZCZOWEJ ORAZ ROZBUDOWA PARKINGU WRAZ Z POCHYLNIĄ ZIĄDOWĄ DO GARAŻU PODZIEMNEGO”.

ADRES INWESTYCJA:
32-082 WIĘCKOWICE, ul. Topolowa 22,
dz. nr ew. 120616, 2.0020.119/2,
120616, 2.0020.119/3, obręb 0020 Więckowice, gm. Zabierzów

BRANŻA:
ARCHITEKTURA

TEMAT RYSUNKU:
PROJEKT ZAGOSPODAROWANIA TERENU

SKALA: 1:500 RAZ: PROJ. BUD. ZAMIENNY
PROJEKTANT: mgr inż. arch. RAFAŁ SOCHA
upr. nr 8/07/SLOKK

PROJEKTANT BRANŻY DRUGIEJ:
mgr inż. PIOTR KACZMARCZYK
upr. nr MAP/0378/PBD/15

OPRACOWAŁ:
mgr inż. arch. MACIEJ JANECZEK

DATA: 08.2025

RENDA: TON: NUMER RYSUNKU:
01

wykorzystywanie rysunków z umową i bez zgody autora ZABRONIONE